

## Typ nabídky

Adresa objektu:

## Pronájem

Karlova ulice čp. 108, Písek

Popis budovy:

Čtyřpodlažní dům v historické části města z roku 1885 s okázalou fasádou v klasicistním stylu. Od počátku slouží jako bankovní dům. Poslední velká rekonstrukce proběhla v roce 1998 pro účely tehdejší Agrobanky. Budova je v dobrém technickém stavu. V současné době slouží objekt k pronájmu nebytových prostor různým subjektům.

Zastavěná plocha objektu (m<sup>2</sup>):

558,00

Podlahová plocha objektu (m<sup>2</sup>):

1 481,89

Vytápěná plocha (m<sup>2</sup>):

802,54

Typ vytápění objektu:

domovní plynová kotelna

Inženýrské sítě:

- vodovod

ano

- kanalizace

ano

- plyn

ano

- elektro přípojka

ano

Výtah:

ano

Vybavení místností:

ne

Možnost připojení na internet:

ano

Správce budovy:

Město Písek

PENB:

kategorie E

Měřené odběry:

- fakturační měřidla:

1x elektroměr, 1x vodoměr, 1x plynoměr

- podružná měření:

odečítací elektroměry na jednotlivých podlažích

Parkování:

veřejné parkoviště ve vzdálenosti 5 min. chůze

Možnost nastěhování:

volné nebytové prostory viz. záložka přehled nebytových prostor, jsou k dispozici po schválení zájemce v radě města a po podpisu smlouvy

## Výše nájemného:

**1000,-Kč/m<sup>2</sup>/rok + služby**

Vyžadovaná kauce:

ano, ve výši nájemného za 3 měsíce

Kontaktní osoby:

Ing. Václav Kaifer

tel. 382 330 209, e-mail: vaclav.kaifer@mupisek.cz

Jiří Žáček

tel. 606 650 002, e-mail: jiri.zacek@mupisek.cz

Spolupráce s RK:

---

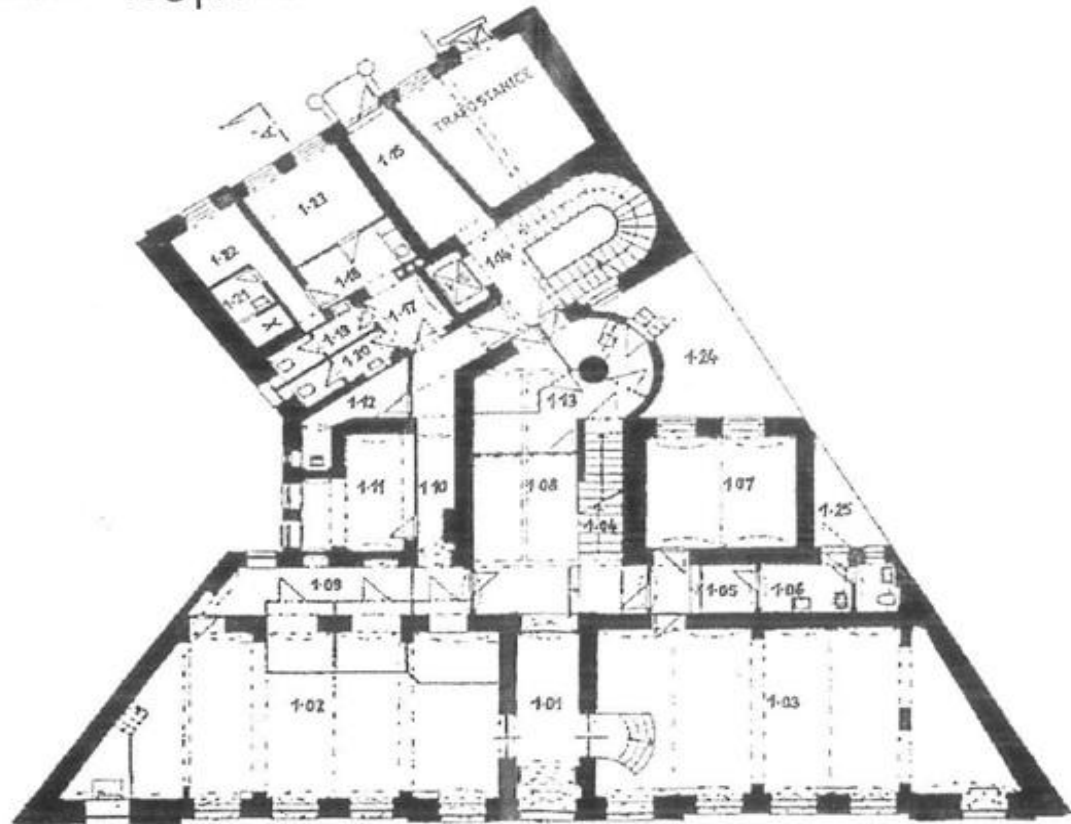
## Přehled všech prostor v budově

- žlutě jsou označeny volné prostory

### Přízemí o celkové podlahové ploše 399,55 m<sup>2</sup>

Místnost číslo	Název	Podlahová plocha (m <sup>2</sup> )
101	zádveří	14,95
102	dvorana	77,3
103	dvorana	79,35
104	schodiště	6,45
105	chodba	5,95
106	WC	7,5
107	výpočetní technika	20,5
108	hala	25,35
109	zázemí pokladen	14,1
110	chodba	12,75
111	kancelář	13,35
112	úklid	4,35
113	ostraha	20,1
114	chodba-schodiště	20,5
115	chodba	9,3
116	výtah	2,3
117	chodba	4,7
118	čajová kuchyňka	3,95
119	WC	3,7
120	WC	3,75
121	sprcha	3,9
122	denní místnost	7,85
123	kancelář	11,6
124	venkovní dvorek	21
125	venkovní dvorek	5
	Celkem	399,55

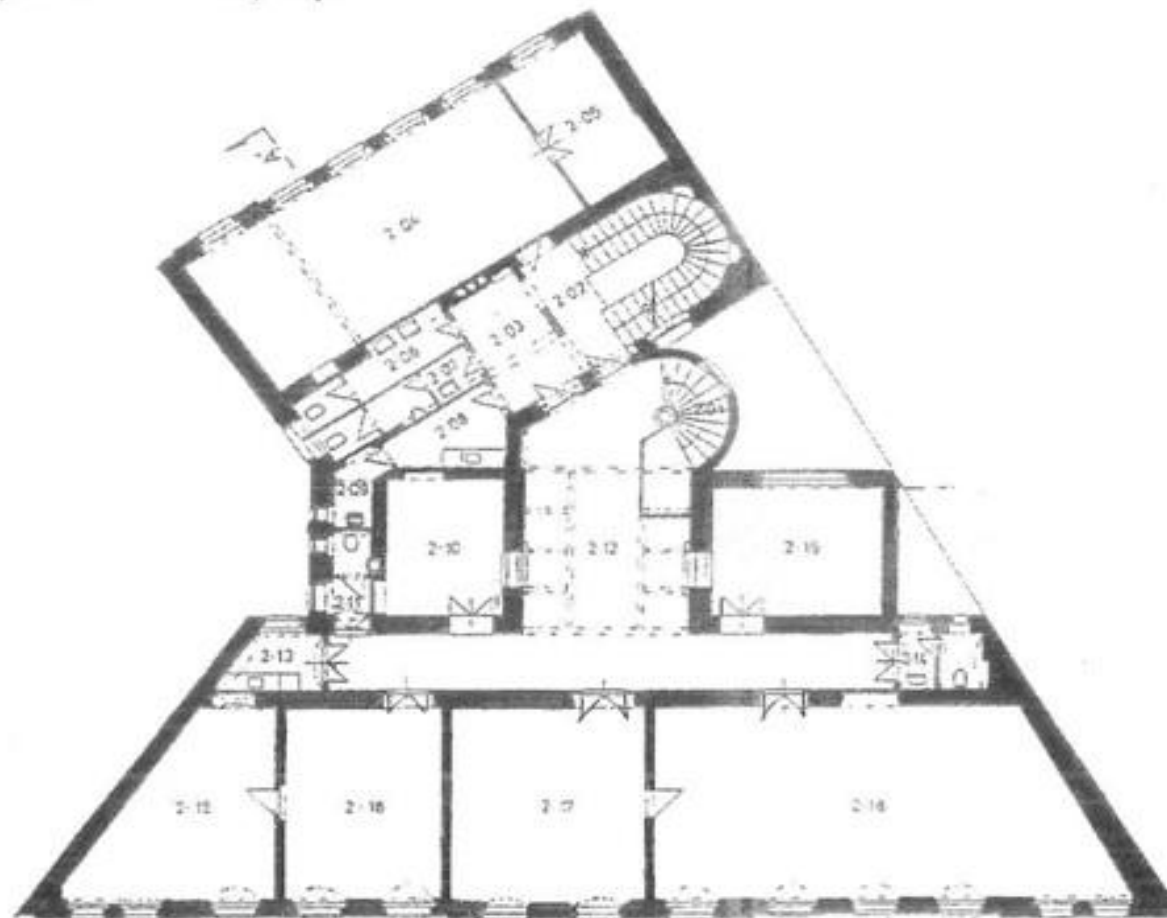
KARLOVA 108, PŘÍZEMÍ



## 1. patro o celkové podlahové ploše 419,19 m<sup>2</sup>

Místnost číslo	Název	Podlahová plocha (m <sup>2</sup> )
201	schodiště	5,7
202	schodiště	21,2
203	hala	9,05
204	kancelář	54,45
205	kancelář	14,35
206	WC ženy	6,85
207	WC muži	5,35
	Pokud je v čajová kuchyňka	9,7
209	úklid	2,6
210	sklad	15,6
211	WC	3,25
212	hala-chodba	65,8
213	čajová kuchyňka	4,55
214	WC	4,45
215	kancelář	29,05
216	kancelář	28,6
217	kancelář	36,19
218	zasedací místnost	80,95
<b>219</b>	<b>kancelář</b>	<b>21,5</b>
	Celkem	419,19

KARLOVA 108, 1. patro



## 2. patro o celkové podlahové ploše 429,70 m<sup>2</sup>

Místnost číslo	Název	Podlahová plocha (m <sup>2</sup> )
301	schodiště	20,85
302	hala	13,05
303	kancelář	35,8
304	kancelář	36,35
305	WC ženy	7,95
306	WC muži	5,95
307	úklid	2,4
308	kancelář	14,05
309	hala-chodba	81,95
310	čajová kuchyňka	7,25
311	kancelář	31,05
312	čajová kuchyňka	5,65
313	kancelář	40,7
314	kancelář	19,25
315	kancelář	34,55
316	zasedací místnost	46,2
317	WC	2,3
318	kancelář	24,4
	celkem	429,7

KARLOVA 108, 2. PATRO



Umístění objektu:

Karlova 108 - vyznačen modře

Fügenerovo náměstí

Starý most



Karlova ulice



Objekt:

Karlova 108 - obr. 1/1

